

SKLOP A: Hidrografska izmera – Vplovni kanali pristanišča Koper in območje Štapiči
H1 Določitev območja

Območje hidrografske izmere vplovnih kanalov pristanišča Koper je velikosti okoli 3,5 km² in je omejeno z obalno linijo in mejo območij letnih meritev Luke Koper na vzhodu, na severu, zahodu in jugu pa z linijo, ki povezuje točke A, B, C, D, E in F (na kopnem Marina Koper). Območje Štapiči (točka S) se nahaja na zahodnem delu Bazena I Luke Koper in je v velikosti okoli 0,002 km².

Območje hidrografske izmere bo izbran izvajalec meritev dobil od naročnika v vektorski obliki.

Mejne točke območja hidrografske izmere vplovnih kanalov pristanišča Koper:

Točka	D96TM		GRS80	
	E [m]	N [m]	φ	λ
A	400145,0	48281,5	45° 34' 02,2" N	013° 43' 14,7" E
B	398460,1	48262,2	45° 34' 00,7" N	013° 41' 57,0" E
C	398438,6	46937,8	45° 33' 17,8" N	013° 41' 57,0" E
D	399791,5	46891,1	45° 33' 17,0" N	013° 42' 59,4" E
E	400495,1	46485,9	45° 33' 04,2" N	013° 43' 32,1" E
F	400666,3	46437,2	45° 33' 02,7" N	013° 43' 40,1" E
S	400681,0	46421,4	45° 33' 02,2" N	013° 43' 40,7" E

H2 Prioritetna območja izmere

Izvajalec meritev mora najprej izmeriti prioritetni območji: zunanji kanal vzdrževanega območja Bazena I in območje Štapiči v Bazenu I.

Prioritetna območja bo izbran izvajalec meritev dobil od naročnika v vektorski obliki.

Kakršnekoli težave pri izvedbi meritev prioritetnih območjih mora izvajalec čimprej pisno sporočiti neposredno naročniku.

H3 Pogoji, zahteve in rok izvedbe hidrografske izmere

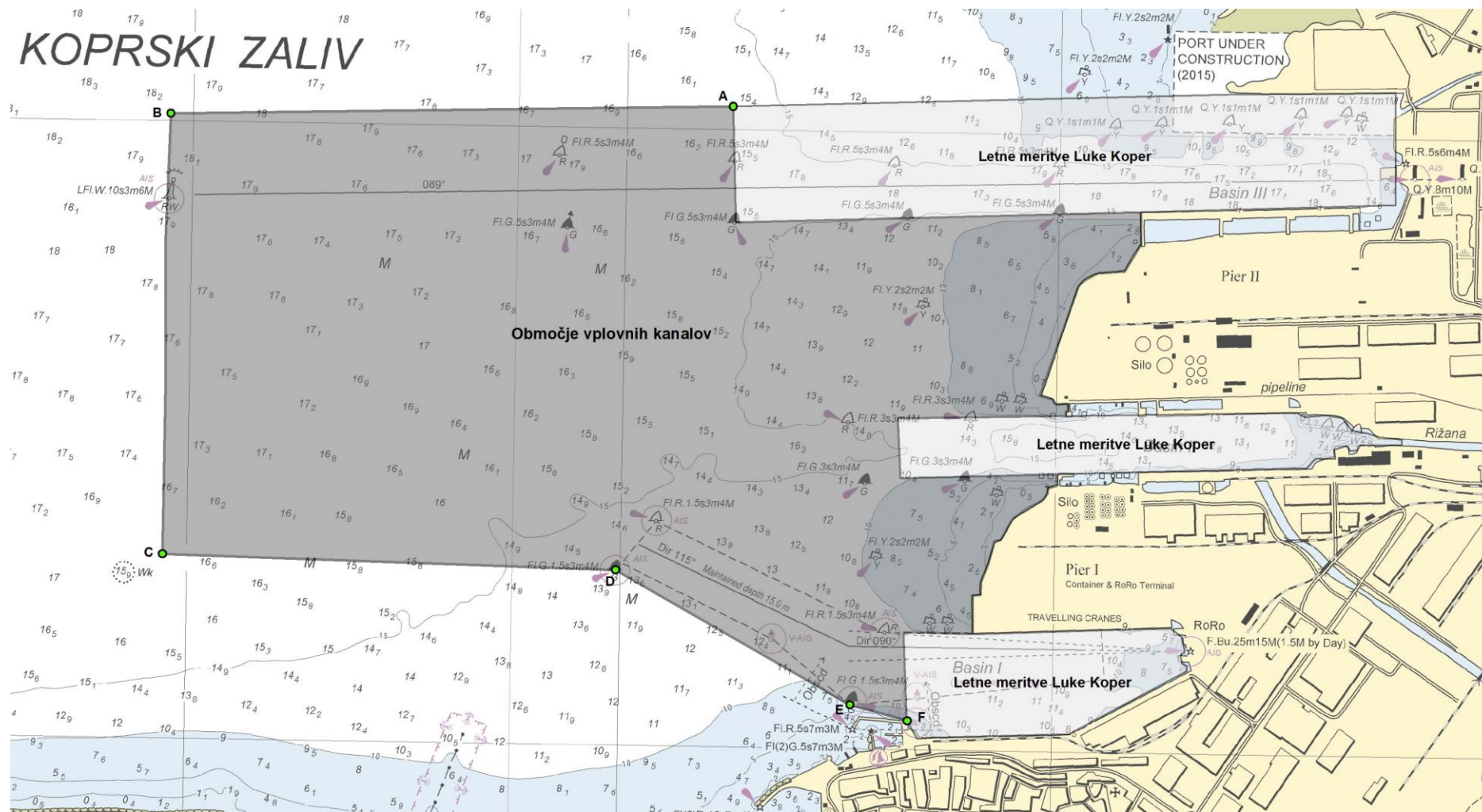
Pogoji in zahteve hidrografske izmere so navedeni v *Tehnični specifikaciji za hidrografsko izmero slovenskega morja*.

Dodatne zahteve:

- preklap z letnimi meritvami Luke Koper v Bazenu I, II in III mora biti vsaj 15 m
- podatke prioritetnega območja (izvirne in procesirane) izvajalec odda naročniku takoj, ko zaključijo z meritvami prioritetnega območja
- območje Štapiči se mora izmeriti v celoti

Rok za izvedbo hidrografske izmere vplovnih kanalov pristanišča Koper in območja Štapiči je **en (1) mesec po podpisu pogodbe**.

SKLOP A: Hidrografska izmera – Vplovni kanali pristanišča Koper in območje Štapiči



SKLOP B: Hidrografska izmera – letne meritve 2021
K1 Določitev območja

Območje hidrografske izmere 2021 je velikosti okoli 39 km² in je omejeno z mejo na morju med Republiko Slovenijo in Republiko Italijo, obalno linijo, mejo območja Sklopa A ter z linijo, ki povezuje točke G, H, I, J in K (meja hidrografske izmere 2017).

Območje hidrografske izmere bo izbran izvajalec meritev dobil od naročnika v vektorski obliki.

Mejne točke območja hidrografske izmere 2021:

Točka	D96TM		GRS80	
	E [m]	N [m]	φ	λ
G	399158,3	46016,7	45° 32' 48,3" N	013° 42' 30,8" E
H	398368,6	46852,7	45° 33' 15,0" N	013° 41' 53,8" E
I	395881,9	46893,6	45° 33' 15,0" N	013° 39' 59,1" E
J	395924,2	49440,5	45° 34' 37,5" N	013° 39' 59,1" E
K	390905,2	54753,9	45° 37' 26,8" N	013° 36' 03,4" E

K2 Prioritetna območja

Izvajalec meritev mora najprej izmeriti območja sidrišč A, B, C in E pristanišča Koper ter Marino Koper. Prioritetna območja bo izbran izvajalec meritev dobil od naročnika v vektorski obliki.

Kakršnekoli težave pri izvedbi meritev prioriternih območjih mora izvajalec čimprej pisno sporočiti neposredno naročniku.

K3 Pogoji, zahteve in rok izvedbe hidrografske izmere

Pogoji in zahteve hidrografske izmere so navedeni v *Tehnični specifikaciji za hidrografska izmero slovenskega morja*.

Dodatne zahteve:

- podatke prioritetnega območja (izvirne in procesirane) izvajalec odda naročniku takoj, ko zaključi z meritvami prioritetnega območja
- procesirani podatki za prioritetna območja se oddajajo v izvorni ločljivosti in v gridu interpolirano na gostoto 0,25 m
- preklap z izmero 2017 mora biti vsaj 20 m

Rok za izvedbo hidrografske izmere prioriternih območij Sklopa B je **največ dva (2) meseca po podpisu pogodbe**. Za preostali del območja Sklopa B pa **30.10.2021**.

