

SKLOP 1: Hidrografska izmera – letne meritve 2022
H1 Določitev območja

Območje hidrografske izmere 2022 je velikosti okoli 43,5 km² in je omejeno z mejo na morju med Republiko Slovenijo in Republiko Italijo, z mejo območja izmere leta 2021, obalno linijo ter z linijo, ki povezuje točki A in B.

Območje hidrografske izmere bo izbran izvajalec meritev dobil od naročnika v vektorski obliki.

Mejni točki območja hidrografske izmere 2022:

Točka	D96TM		GRS80	
	E [m]	N [m]	φ	λ
A	394257,14	44584,98	45° 31' 59,4" N	013° 38' 46,1" E
B	387222,98	53423,59	45° 36' 41,6" N	013° 33' 14,6" E

H2 Prioritetna območja

Ni prioriternih območij.

H3 Pogoji, zahteve in rok izvedbe hidrografske izmere

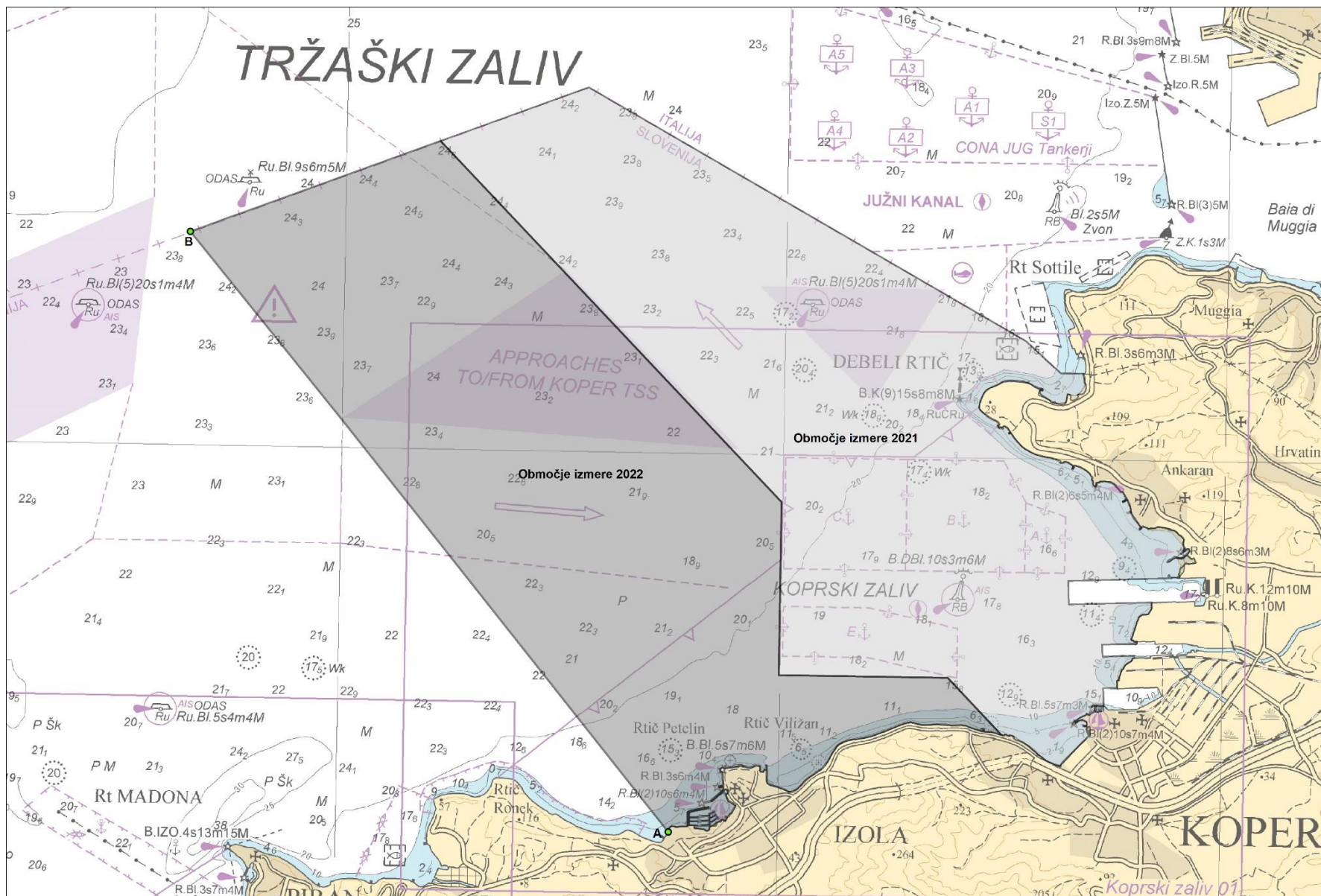
Pogoji in zahteve hidrografske izmere so navedeni v *Tehnični specifikaciji za hidrografsko izmero slovenskega morja*.

Dodatne zahteve:

- preklap z izmero 2021 mora biti vsaj 20 m

Rok za izvedbo hidrografske izmere Sklopa 1 je **31.10.2022**.

SKLOP 1: Hidrografska izmera – letne meritve 2022



SKLOP 2: Določitev tipa morskega dna – vzorčenje tal 2022**K1 Določitev območja**

Območje vzorčenja tal morskega dna za leto 2022 je enako območju hidrografske izmere 2022, ki je velikosti okoli 43,5 km² in je omejeno z mejo na morju med Republiko Slovenijo in Republiko Italijo, z mejo območja hidrografske izmere leta 2021, obalno linijo ter z linijo, ki povezuje točki A in B.

Mejni točki območja hidrografske izmere 2022:

Točka	D96TM		GRS80	
	E [m]	N [m]	φ	λ
A	394257,14	44584,98	45° 31' 59,4" N	013° 38' 46,1" E
B	387222,98	53423,59	45° 36' 41,6" N	013° 33' 14,6" E

K3 Pogoji, zahteve in rok izvedbe vzorčenja tal

Pogoji in zahteve vzorčenja tal so navedeni v *Tehnični specifikaciji za hidrografsko izmero slovenskega morja*.

Rok za izvedbo vzorčenja tal Sklopa 2 je **31.10.2022**.